

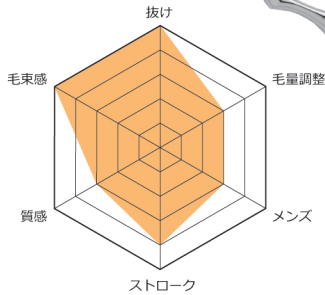
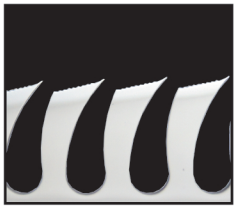
NEW MODEL



抜けが軽く、やわらかい切れ感

カットラインが出ないドライ専用セニング

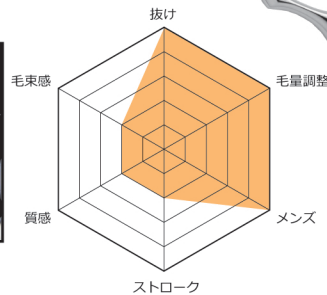
Round Head 11 (25%) 6.0 インチ 11 目 コバルト合金
RH-11 (25)



< 簡単に毛束感を出せるセニング >

- ・生え際から使っても毛先が薄くなりません
- ・ふでの様な毛束になり、髪がバラつきません
- ・メンズの束感出しやレディースの重軽スタイルに使えます

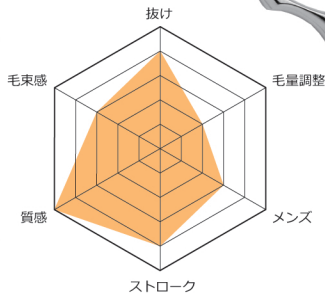
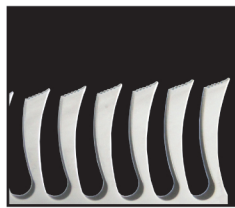
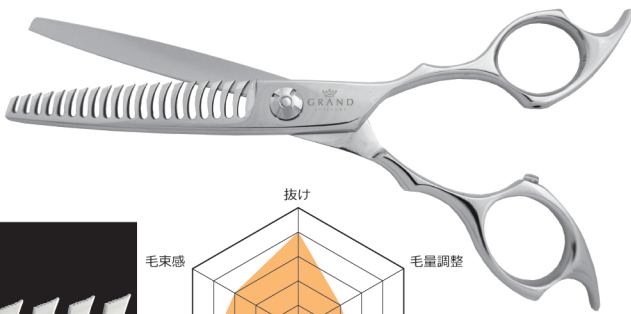
Round Head 11 (50%) 6.0 インチ 11 目 コバルト合金
RH-11 (50)



< シザーとセニングのハイブリッド >

- ・スライドカットから、チョップでの毛先の馴染ませまで使えます
- ・ベースカット&ぼかしてカット時間の短縮になります
- ・刈上げでもぼかしが効くのでメンズが苦手な方にオススメ

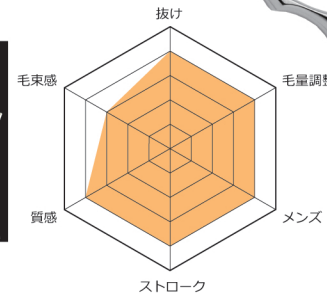
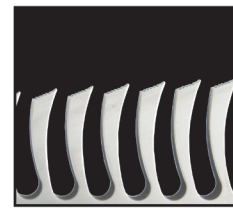
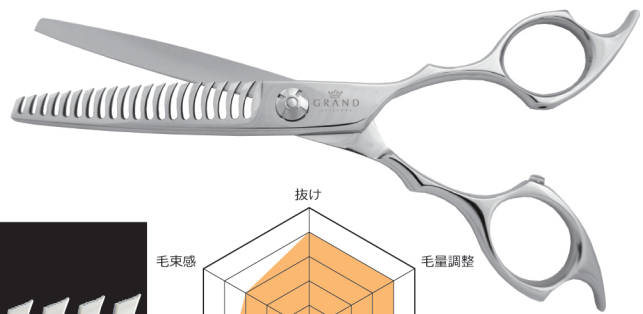
Round Head 20 (15%) 6.0 インチ 20 目 コバルト合金
RH-20 (15)



< 質感出しセニング >

- ・細い毛束になり、髪がバラつきません
- ・毛量の少ない方への質感出しも使えます
- ・髪を整えなじみ良く仕上がります

Round Head 20 (30%) 6.0 インチ 20 目 コバルト合金
RH-20 (30)



< 毛量調整と質感出しのバランスが良いセニング >

- ・高いカット率でもやわらかい切れ感です
- ・幅広い用途でオールラウンドに使えます
- ・毛量調整と質感出しが同時に行えます



※ 埋め込みネジから手回しネジに変更出来ます。

販売価格 各 98,000 円 (税抜き)